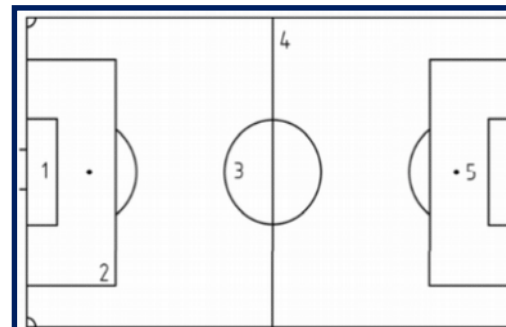
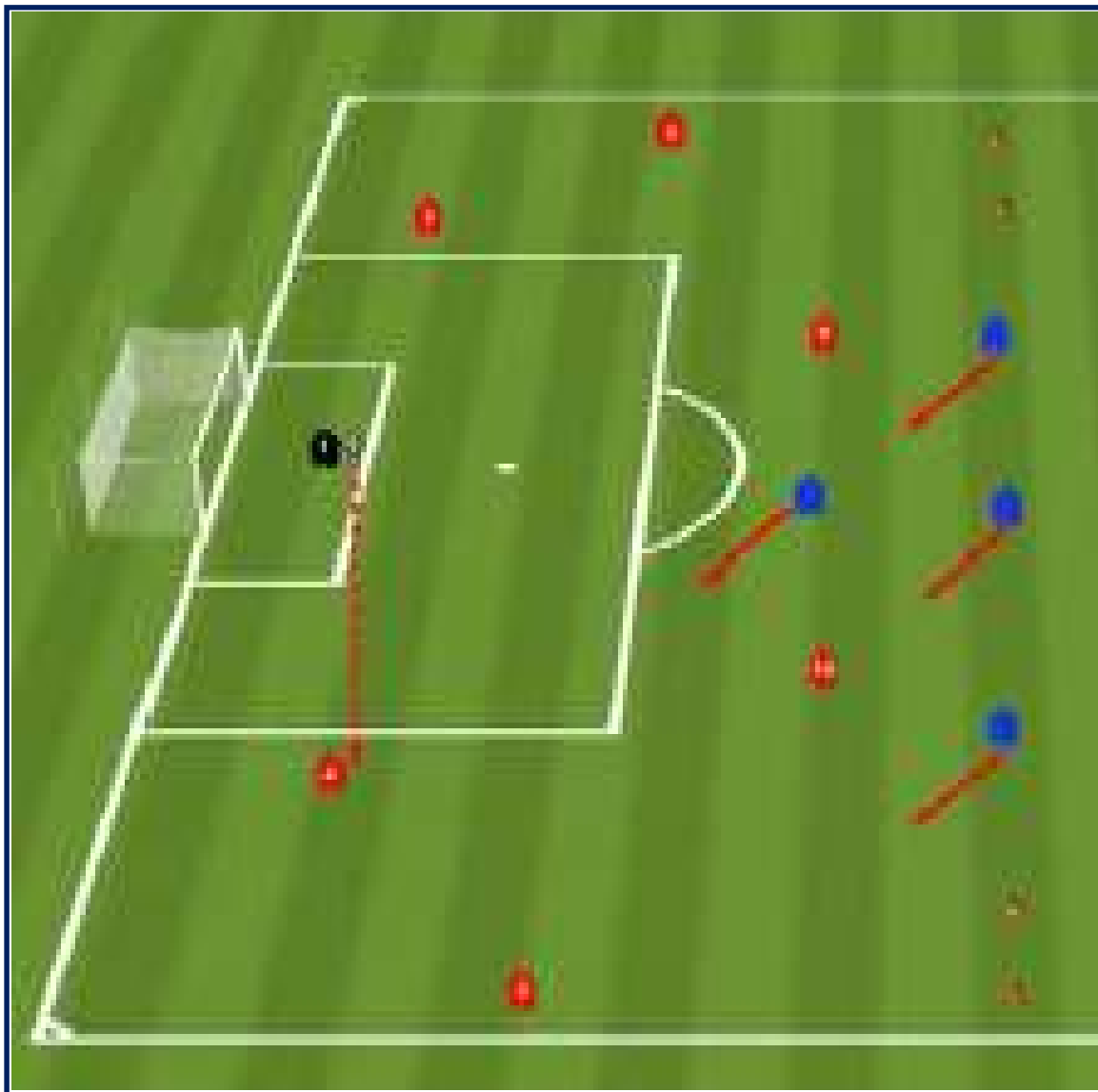


INICIO (U,V,W)

TAREA TÁCTICA EQUIPO



ESTRUCTURA

ESPACIO:

DURACIÓN:

JUGADORAS:

Intensidad TÁCTICA:

Intensidad FÍSICA:

Porque se ejecuta: Salida de balón identificando U V W

Como se ejecuta: Se juega con Juego 1 portero + 4 jugadores de la línea defensiva + 2 medios centros x 4 defensas posicionados con un sistema 1-3. Los jugadores atacantes tratan de progresar en el juego iniciando desde saque corto del portero y finalizar tirando en alguna de las 2 mini-porterías adversarias. Tras finalización ofensiva o recuperación del balón defensiva se vuelve a iniciar.

Que se ejecuta: Alternancia de juego corto y largo.
Alternancia juego dentro fuera.

Solucionar: - - Amplitud una vez se controle el balón.

- Máxima atención y concentración. - Diferenciar el juego con un pivote o con 2.
- Sepa el pivote meterse entre centrales. - Búsqueda del balón tras un finta.

Intensidad táctica: Se mide de 1 a 5 (momentos tácticos que se ejercitan). Intensidad física: Se mide por los movimientos que se hagan al segundo.