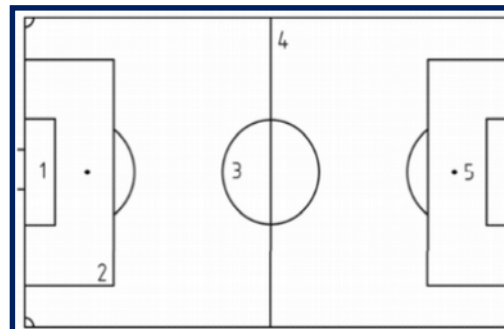
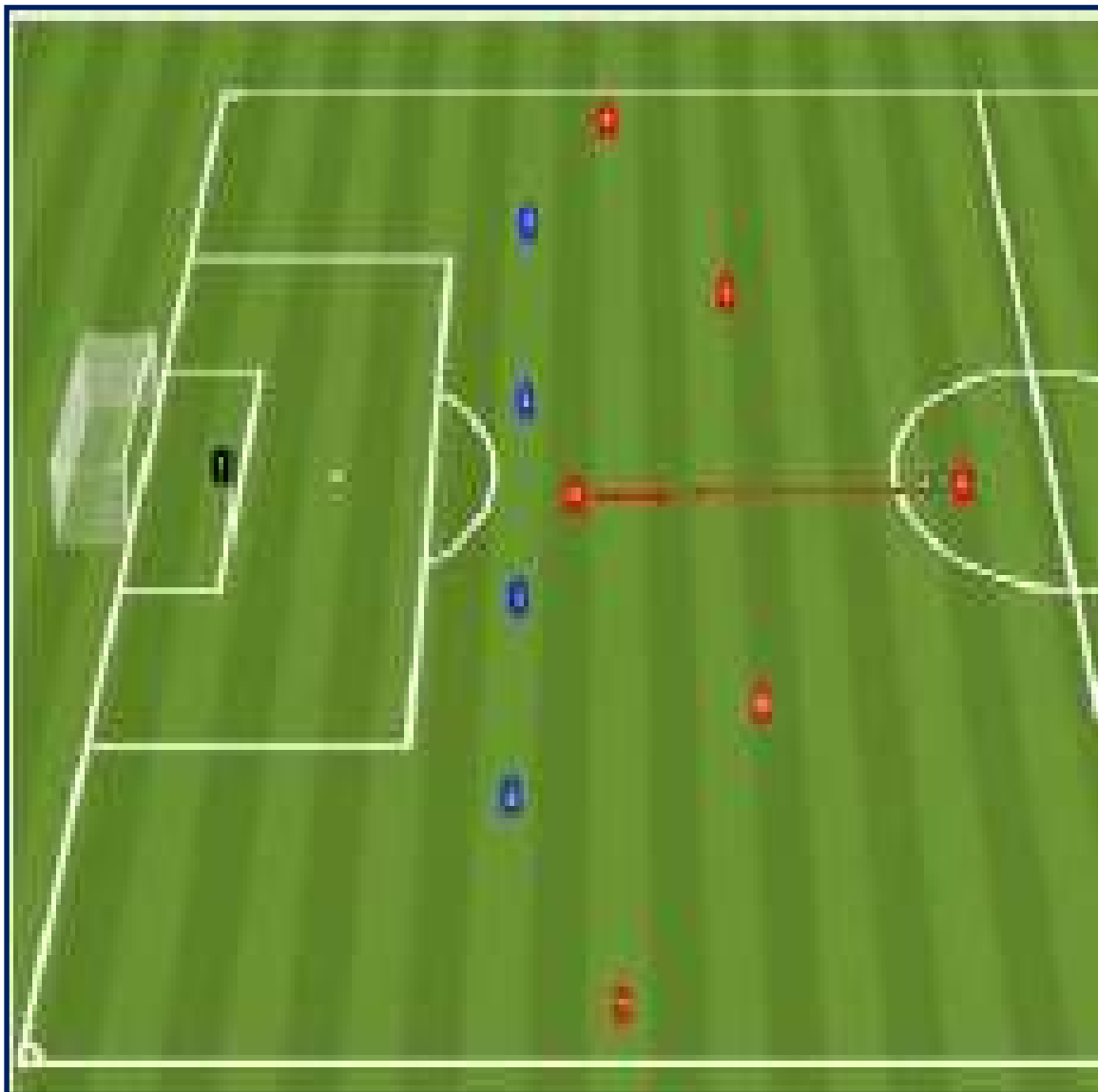


FINALIZACIÓN U-V-W

TAREA TÁCTICA EQUIPO



ESTRUCTURA

ESPACIO:

DURACIÓN:

JUGADORAS:

Intensidad TÁCTICA:

Intensidad FÍSICA:

Porque se ejecuta: Finalización de juego identificando U V W

Como se ejecuta: Se juega con 1 pivote + 2 mediocentros + 2 extremos + 1 Delantero Centro x 6 defensas posicionados con un sistema 2-4. Los jugadores atacantes tratan de finalizar el juego iniciando desde pivote y conseguir jugar a las caras. Tras finalización ofensiva o recuperación del balón defensiva se vuelve a iniciar.

Que se ejecuta: Alternancia de juego corto y largo. Alternancia juego dentro fuera. JUGAR A LAS CARAS. Aprovechar los espacios creados por los compañeros. Las dobladas, caídas a banda y 2vs1.

Solucionar: - Amplitud una vez se controle el balón.

- Máxima atención y concentración. – Diferenciar el juego con un pivote o con 2. -Sepa el pivote meterse entre centrales. – Búsqueda del balón tras una finta. – FUTBOL TOTAL (MOVILIDAD DE LOS JUGADORES no volviendo a su posición hasta que finalice la jugada).Ejecución constante de las dobladas, caídas a banda y 2vs1. Control de las posiciones y de la comprensión del futbol total.

Intensidad táctica: Se mide de 1 a 5 (momentos tácticos que se ejercitan). Intensidad física: Se mide por los movimientos que se hagan al segundo.